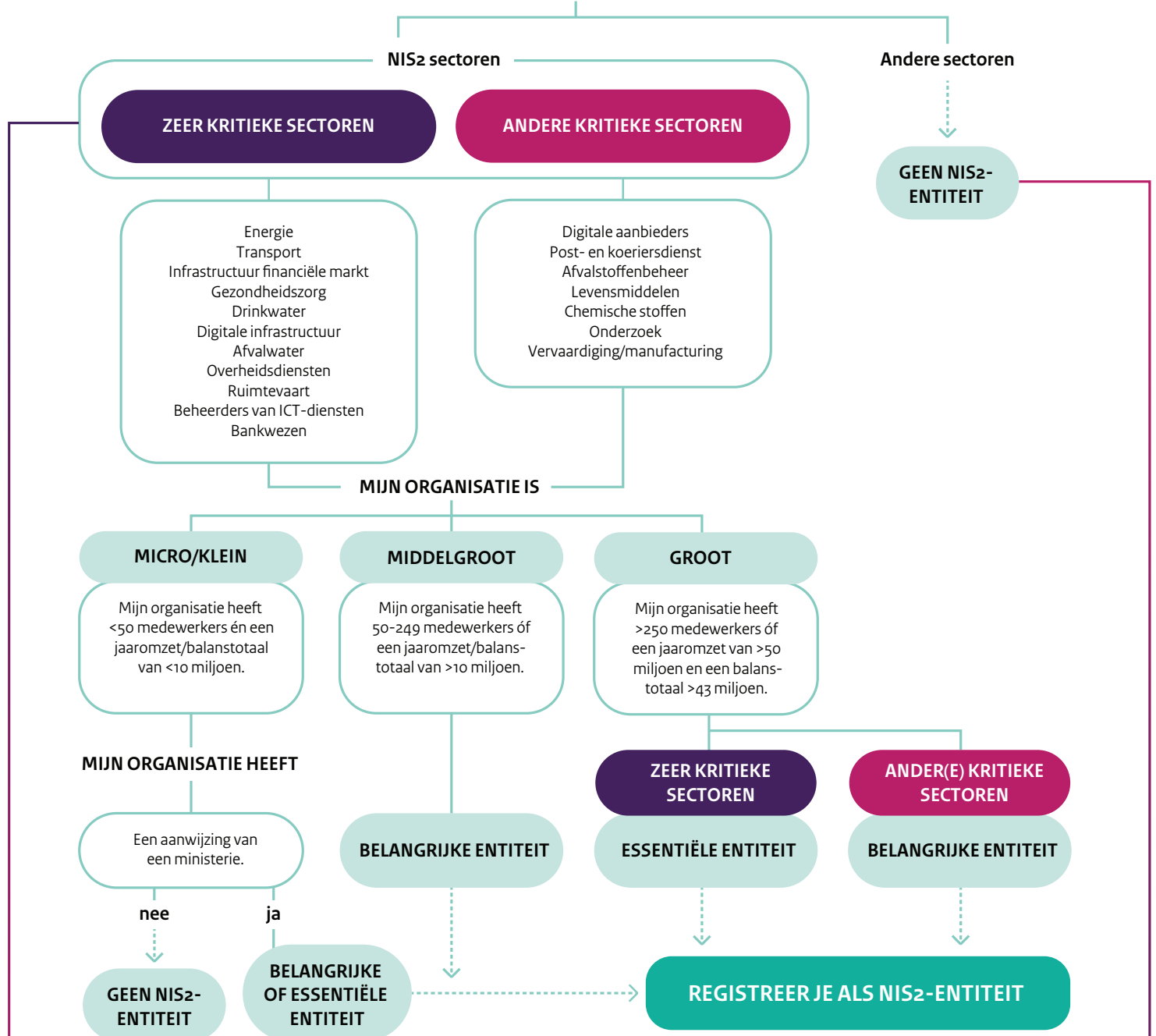


Moet ik mijn organisatie registreren als NIS2-entiteit?

MIJN ORGANISATIE VALT ONDER



NIS2 VERPLICHT BEDRIJVEN EN ORGANISATIES OM RISICO'S BIJ LEVERANCIERS TE BEHEERSEN.

Ook jouw bedrijf krijgt hier waarschijnlijk mee te maken. Steeds meer organisaties stellen strikte cybersecurity-eisen aan hun leveranciers. Dit betekent dat je mogelijk moet aantonen dat je voldoet aan een erkende norm zoals het NIS2 Quality Mark (NIS2 QM) om de risico's op cyberincidenten te beperken.

Ontdek hier of jouw bedrijf tot één van deze bedrijven behoort en wat je kunt doen.
<https://samendigitaalveilig.nl/50000mkb/>

NIS2 bedrijven hebben veel te beschermen belangen, zij verwerken en beveiligen essentiële gegevens, systemen en infrastructuur die van groot belang zijn voor hun eigen continuïteit en die van de samenleving. Ontdek hier welke belangen er spelen in jouw sector.
<https://samendigitaalveilig.nl/te-beschermen-belangen/>

Benieuwd of deze maatregelen ook voor jouw bedrijf zouden kunnen gelden? Meld je gratis aan voor ons webinar of neem contact op met onze supportdesk, kosteloos beschikbaar voor alle bedrijven in Nederland!

webinars: <https://samendigitaalveilig.nl/webinars/>
 supportdesk: <https://samendigitaalveilig.nl/supportdesk/>